



102 學年度第 2 學期第 1 次國際事務委員會議紀錄

會議時間：103 年 05 月 07 日(星期三) 中午 12：10

會議地點：行政大樓三樓 303 會議室

主 席：吳校長茂昆

出席人員：楊副校長維邦(請假) 鄭副校長嘉良 褚國際長志鵬
 白教務長亦方 王研發長立中 李學務長大興(請假)
 林委員穎芬 紀委員新洲 李委員維倫
 潘委員小雪 謝委員卓君 孫委員義方
 宋委員秉鈞 謝委員若蘭

列席人員：黃主任郁文 黃組長翊晴 馬組長遠榮

紀 錄：劉力綺助理

壹、 主席致詞：(無)

貳、 國際處業務報告如附件一

參、 提案討論

【第一案】提案單位：國際處

案 由：103 年海外實習/移地教學補助申請案計 7 件，請 審議。

說 明：

- 一、103 年本案預算總額為 60 萬元整。
- 二、補助目的：鼓勵本校師生赴海外實習與移地教學，培養具有國際視野及實務經驗之未來專業人才，以期能學習尊重多元文化背景與生活方式。
- 三、補助對象：計畫執行內容由計畫主持人規劃，將校內專業課程與海外專業實習加以結合，提出海外專業實習及移地教學計畫，。
- 四、申請期間：103 年 4 月 1 日至 4 月 25 日受理申請
- 五、申請資料：
 1. 國科會生活費標準(列印並標明前往地點之生活費標準)
 2. 前往機構邀請函
 3. 計畫書
 - (1)計畫目的、執行方式、預期成效

(2)計畫主持人擔任之角色及工作內容

(3)選送生遴選

a. 遴選基準及作業方式

b. 團員資料表(含系所、系級、姓名、學號、工作內容)

(4)海外機構

a. 機構介紹

b. 機構提供實習學生之待遇

c. 機構提供之協助及相關輔導

(5)成效評估

決議：

一、經委員會決議各案補助權重，依有效人數、天數進行考量後，各案補助結果如下：

1. 自資系《熱帶生態學--馬來西亞雨林野外實習》補助 28 萬元整。

2. 自資系《2014 年東華大學環境學院自然資源與環境學系師生三峽庫區地質調查移地教學計劃》補助 8 萬元整。

3. 藝創系《亞洲當代陶藝的源起與流變 The Beginning and transition of Contemporary Ceramic Art in Asia》請院另以簽案方式申請補助。

4. 藝創系《2014 國際民間藝術市集展會 International Folk Art Market》請院另以簽案方式申請補助。

5. 國企系《進階跨國購併課程-中國高度成長私募股權之多次購併與經營思維》補助 7 萬元整。

6. 臺灣系《日本熊本縣立大學移地教學計劃》補助 17 萬元整。

7. 族文系《2014 關島大學暨在地機構之原住民族文化交流參訪活動》撤案。

二、獲補助單位務必依計畫內容執行，並達預定成效

三、因補助金額由人數及天數考量而定，若計畫進行變更務必事先以便簽方式，會送國際處辦理。

【第二案】提案單位：國際處

案由：103 年第 2 次推動國際學術合作交流補助申請案計 6 件，請 審議。

說明：

一、補助目的：推動國際合作

二、補助對象：本校各院系所學術單位，以三人以上組成之團隊提出申請。

三、申請期間：本年度為第二次受理申請，出國期間為 103 年 7~12 月份計畫

決議：

一、經委員會決議各案補助權重，依有效人數、天數進行考量後，各案補助結果如下：

1. 課程設計與潛能開發學系《兩岸雙華教育論壇-東華大學與北京清華大學教育研究學術交流》補助 2 萬元整。
 2. 花師教育學院《2014『花師教育學院深耕專業、航向未來-國際合作共構計畫』》補助 14 萬元整。
 3. 管理學院《洽談雙聯學位簽署後續事宜及學術交流》補助 14 萬元整。
 4. 族群關係與文化系《東華原民院與澳洲 Macquarie University 原住民研究交流合作計畫》補助 5 萬元整。
 5. 環境學院《東華大學環境學院與日本北海道大學地球環境科學研究院及工學研究院學術交流計畫》補助 3 萬元整。
 6. 音樂系《104 級音樂系學生赴日學術交流暨音樂會》未達補助標準。
- 二、獲補助單位務必依計畫內容執行，並達預定成效。
- 三、因補助金額由人數及天數考量而定，若計畫進行變更務必事先以便簽方式，會送國際處辦理。

【第三案】提案單位：運籌管理研究所

案由：運籌管理研究所增設國際碩士班，請 審議。

說明：

- 一、為利招收國際學生，在不增加師資員額前提下，與現有約半科目以英語授課結合，提此增設案。
- 二、本增設案經系務會議、及系課委會通過，預定於 5 月 13 日提該院院務會議。
- 三、本增設案屬校內教學分組，毋須報部程序，為利境外招生時程，先行提送國際事務委員會討論審議。
- 四、本案若經院務會議及本委員會討論通過，建議於 103-2 起列入全英外籍生招生系所。

決議：通過。

肆、臨時動議：(無)

伍、散會：14：20

【附件一】

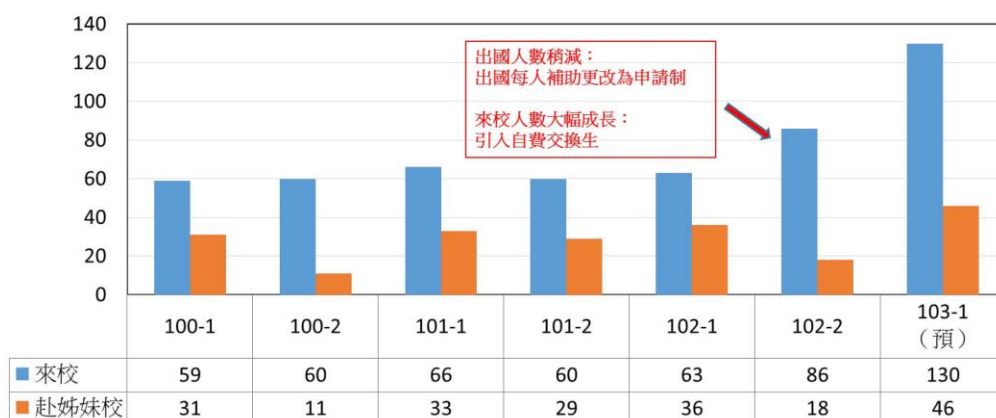


102學年度第2學期第1次國際事務委員會

國際處業務報告

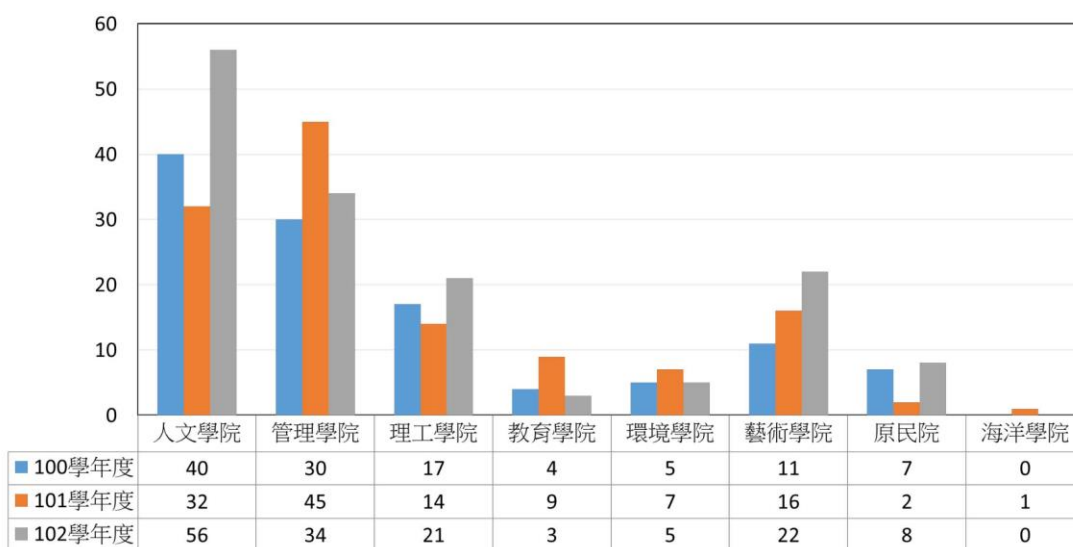


100-102學年度來校及赴姊妹校交換人數

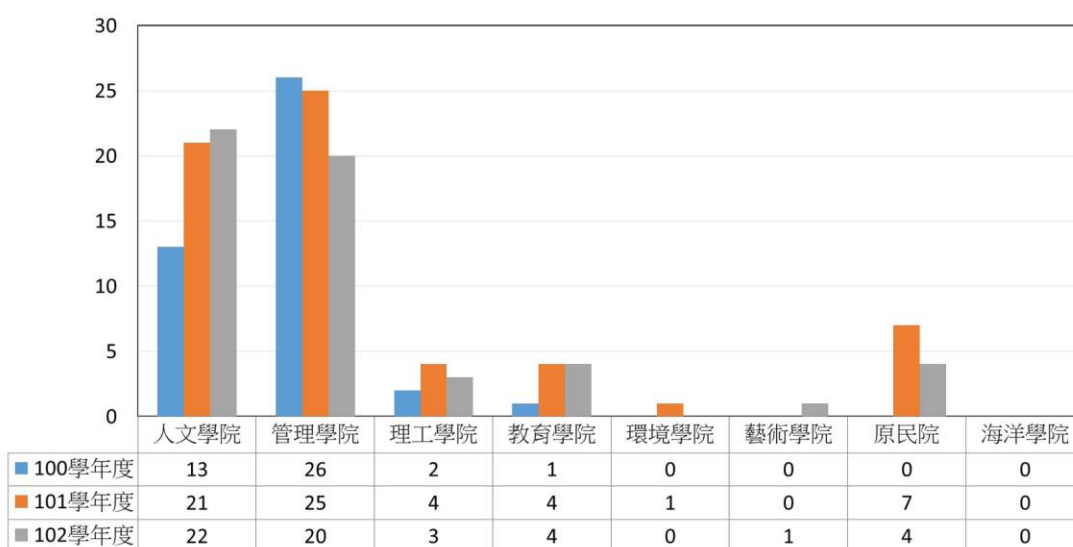


102-2 首批31位自費交換生收入約1,134,000
103-1 亦約35位自費交換生

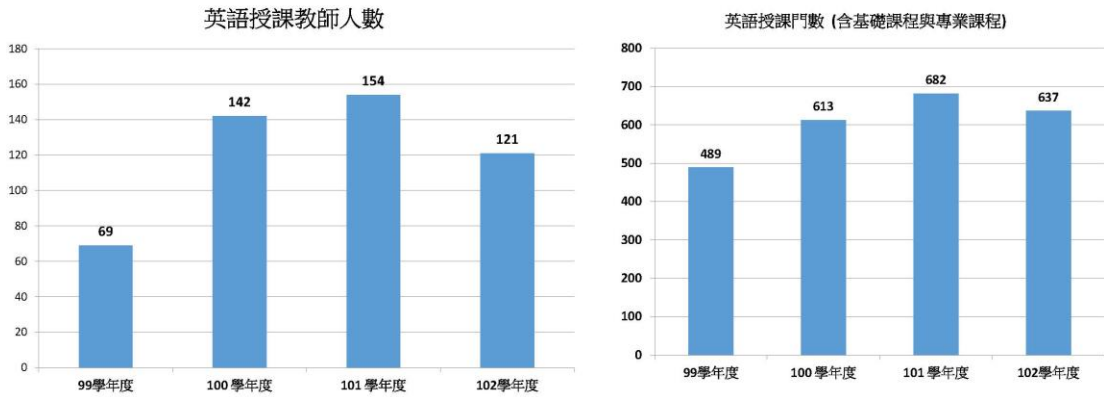
100-102學年度來校交換人數院分配



100-102學年度赴姊妹校交換人數院分配



本校英文授課相關數據



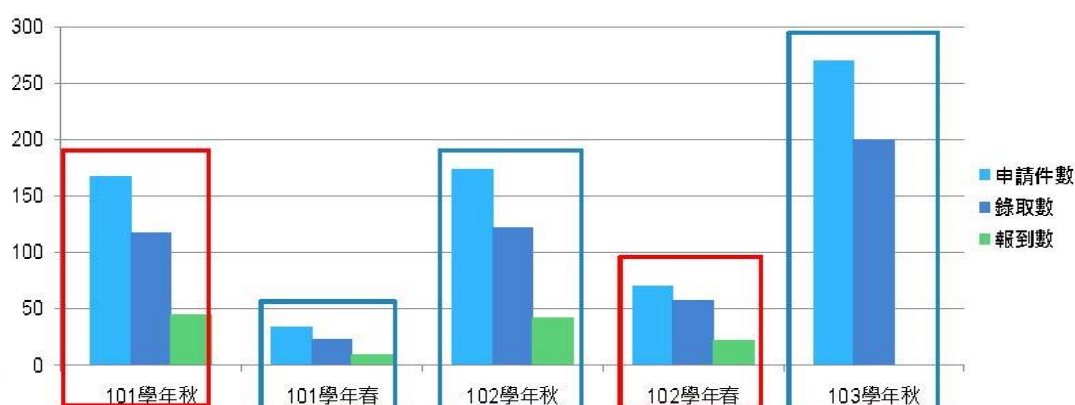
國際宣傳與招生組

報告人：馬遠榮組長



101~103學年外籍學生人數統計

學期	101-1	101-2	102-1	102-2	103-1
申請件數	167	34	174	70	217+53=270
錄取數	118	23	122	58	200+第二梯次
報到數	45	10	42	22	-



越南菁英專案－學士班

專案內容：(0.5+4)

與越南國家大學合作，專案學生於越南修習一學期華語後，來台進行正式大學部課程。

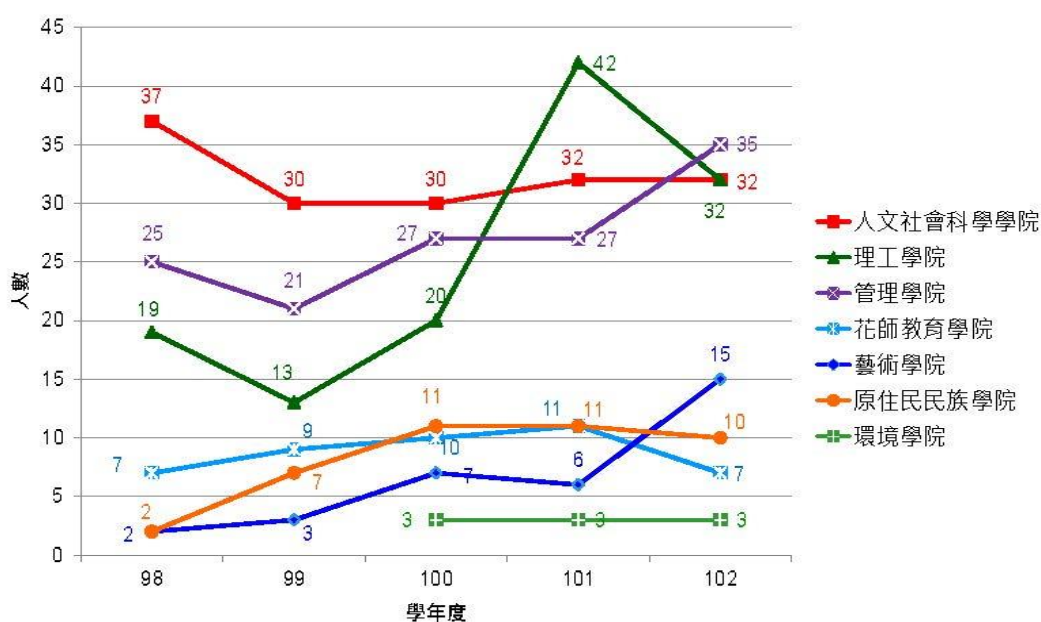
招生對象：越南高中畢業生（設定越南大學考試分數線、設定來台華語能力）

日期	內容
4月30日	送核「修正本校103學年度各學制外國學生招生名額」簽稿(完成)
6月1日	召開校內說明會
6月15日	完成各系名額調查、文宣製作
7月4日-10日	越南大學考試
7月中	辦理招生、申請
8月底	分發志願、製發入學許可
9月中	華語開課、前往辦理新生說明會
2月中	專案生正式入學

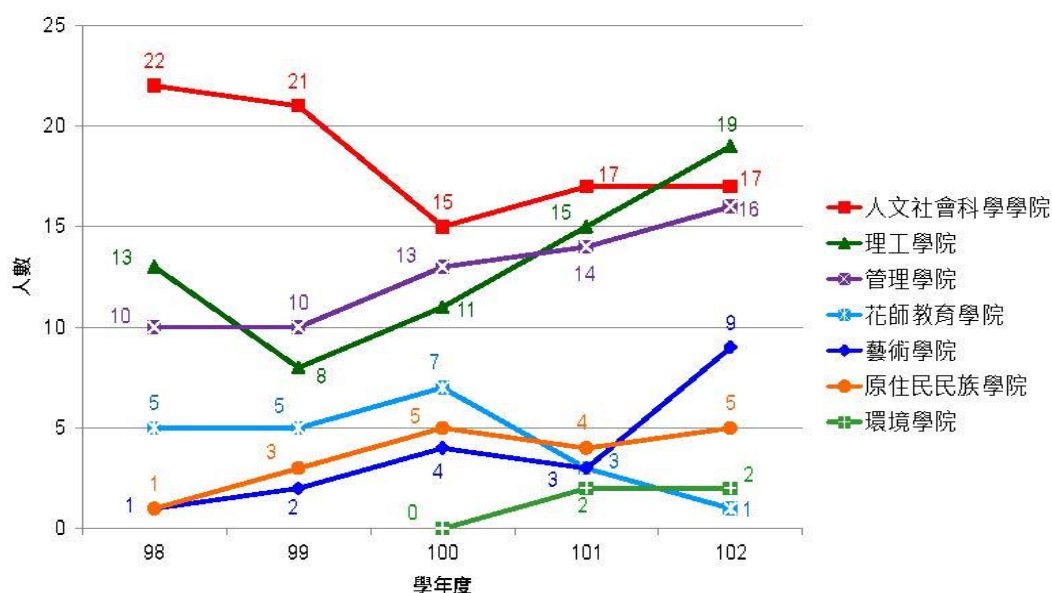
僑生歷年錄取&報到人數統計

學院	98學年度		99學年度		100學年度		101學年度		102學年度	
	錄取	報到	錄取	報到	錄取	報到	錄取	報到	錄取	報到
人文社會科學學院	37	22	30	21	30	15	32	17	32	17
理工學院	19	13	13	8	20	11	42	15	32	19
管理學院	25	10	21	10	27	13	27	14	35	16
花師教育學院	7	5	9	5	10	7	11	3	7	1
藝術學院	2	1	3	2	7	4	6	3	15	9
原住民族學院	2	1	7	3	11	5	11	4	10	5
環境學院					3	0	3	2	3	2
海洋學院										
合計	92	52	83	49	108	55	132	58	134	69

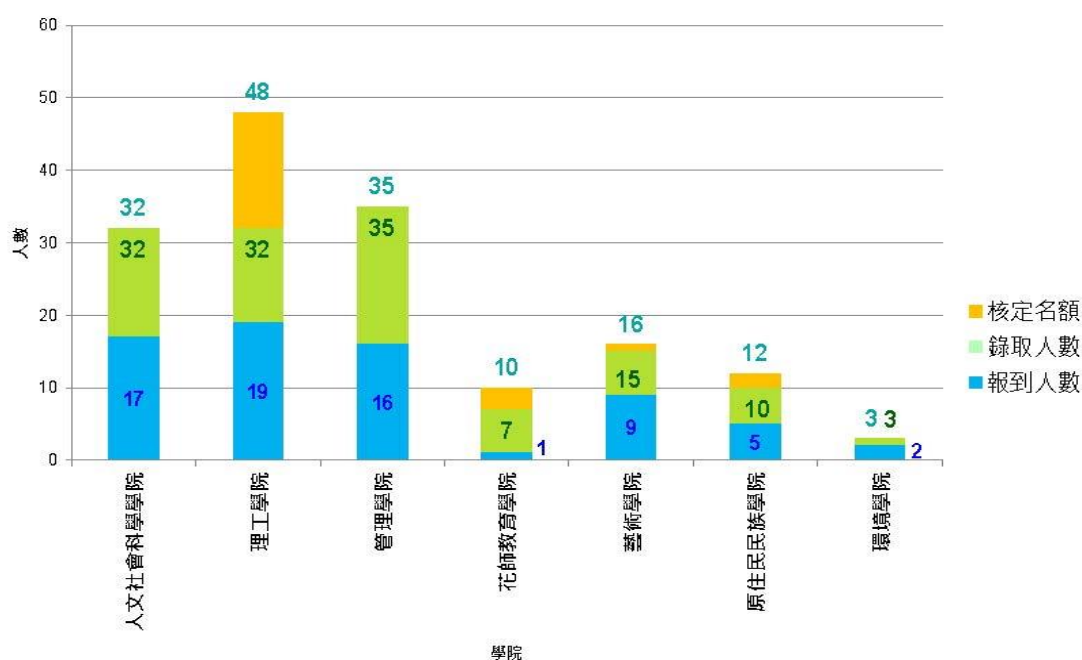
僑生歷年錄取人數統計圖



僑生歷年報到人數統計圖



102學年僑生核定、錄取、報到人數



國際宣傳招生文宣 I



 **國立東華大學** *National Dong Hwa University*

科系齊全，學費優惠比照本地生，每學期約900美元

理工學院 人文社會科學學院 管理學院
花師教育學院 環境學院 藝術學院
原住民族學院 海洋科學學院

國際宣傳招生文宣 II



 **National Dong Hwa University**

No. 1 University to explore your potential.

College of Science and Engineering College of Humanities and Social Sciences
College of Management Hua-Shih College of Education College of Environmental Studies
College of The Arts College of Indigenous Studies College of Marine Sciences

國際宣傳招生文宣 III



National Dong Hwa University

Scholarship

Selective scholarships to outstanding students on a semester basis

- Tuition Scholarship (≈ USD\$1,800 / semester)
- TAVRA Scholarship (≈ USD\$1,000 / semester)
- Accommodation Scholarship (≈ USD\$400 / semester)

Tuition
Around US\$2,000 per semester




國立東華大學

獎在東華

每年有14大項校內、校外優秀學生獎學金，約300萬提供申請補助。

學雜費用


學費優惠比照本地生，每學期約900美元。




國立東華大學



International Airport
Taiwan
2 hours by train

國立東華大學

在東華 看見世界



2010 Nobel Chemistry Robert H. Grubbs
2009 Nobel Physics David J. Thouless
2001 Nobel Chemistry Martin Chalfie
2007 Nobel Medicine Xing-Jin Gao



國際宣傳招生文宣 IV



國立東華大學

原住民族學院

民族社會工作學士學位學程 (學士班)
民族語言與傳播學系 (學士班)
族群關係與文化學系 (學士班、碩士班、博士班)
民族事務與發展學系 (學士班、碩士班)

花師教育學院

課程設計與師範發展學系 (學士班、碩士班、博士班)
教育行政與管理學系 (學士班、碩士班)
特殊教育學系 (學士班、碩士班、博士班)
幼兒教育學系 (學士班、碩士班、博士班)
體育與運動科學系 (學士班、碩士班)




國立東華大學

管理學院

企業管理學系博士班
碩士班學程：國際金融、國際企業管理、資訊管理
管理科學與社會國際學士學位學程 (學士班)
企業管理學系 (學士班、碩士班)
國際企業研究所 (碩士班)
會計學系 (學士班、碩士班)
資訊管理學系 (學士班、碩士班)
財務金融學系 (學士班、碩士班)
觀光暨休閒遊憩學系 (學士班、碩士班)

環境學院

人文與環境碩士學位學程 (碩士班)
自然資源與環境學系 (學士班、碩士班、博士班)




國立東華大學

理工學院

應用數學系 (學士班、碩士班、博士班)
物理學系 (學士班、碩士班、博士班)
生命科學系 (學士班、碩士班、博士班)
化學系 (學士班、碩士班、博士班)
資訊工程學系 (學士班、碩士班)
材料科學與工程學系 (學士班、碩士班、博士班)
電機工程學系 (學士班、碩士班、博士班)
光電工程學系 (學士班、碩士班)

海洋科學學院

海洋生物科技研究所 (碩士班)




國立東華大學

人文社會科學學院


法律學士學位學程 (學士班)
華文文學系 (學士班、碩士班)
中國語文學系 (學士班、碩士班、博士班)
英美語文學系 (學士班、碩士班)
臺灣文化學系 (學士班、碩士班)
歷史學系 (學士班、碩士班、博士班)
紹興學系 (學士班、碩士班、博士班)
語言與聲學心理學系 (學士班、碩士班)
社會學系 (學士班、碩士班)
財經法律研究所 (碩士班)
公共行政學系 (學士班、碩士班)

藝術學院

音樂學系 (學士班、碩士班)
藝術與設計學系 (學士班、碩士班)
藝術創意產業學系 (學士班、碩士班)



國際宣傳招生文宣 VII



NATIONAL DONG HWA UNIVERSITY

Office of International Affairs
National Dong Hwa University
No. 1, Sec. 2, Da Hsueh Rd., Shou-Sung,
Taichung, Taiwan 40721

TEL: +886-4-25001111
FAX: +886-4-25001113
http://www.ndhu.edu.tw

At a Glance

A comprehensive university emphasizing research and teaching excellence, NDHU offers 39 bachelors, 10 masters and 11 Ph.D. programs.

Over 70% faculty members, 94% with Ph.D. degree from renowned universities.

More than 2,000 students, over 400 being non-domestic. Teaching excellence awards from the Ministry of Education.

A campus with natural and geographic beauty in eastern Taiwan.

Application Procedures

Complete application online. Provide the following documents:

- proof of receipt by
- graduation report and transcript (language proficiency proof)
- TOEFL iBT 111 for English programs
- IELTS 6.5 or TOEFL iBT 2 for Chinese programs
- autobiography and study plan
- photo recommendation letters
- financial statement
- awards, if any.

Scholarship

Selective scholarships to outstanding students on a semester basis:

- Tuition Scholarship (= USD\$1,800 / semester)
- T.A. / R. Scholarship (= USD\$1,000 / semester)
- Accommodation Scholarship (= USD\$400 / semester)

Work Study

Opportunities such as research assistants, teaching assistants and various part-time administrative posts available on campus.

Chinese Language Courses

See CHinese courses to help incoming students

Scholarship Par Semester

- Tuition Scholarship (= USD\$1,800 / semester)
- T.A. / R. Scholarship (= USD\$1,000 / semester)
- Accommodation Scholarship (= USD\$400 / semester)

English Bachelor's Programs

- B. Sc. Computer Science and Information Engineering
- B. Sc. Counseling and Clinical Psychology
- B. B. A. Management Science and Finance
- B. A. English

NATIONAL DONG HWA UNIVERSITY

Office of International Affairs
National Dong Hwa University
1, Sec. 2, Da Hsueh Rd., Shou-Sung,
Taichung, Taiwan 40721

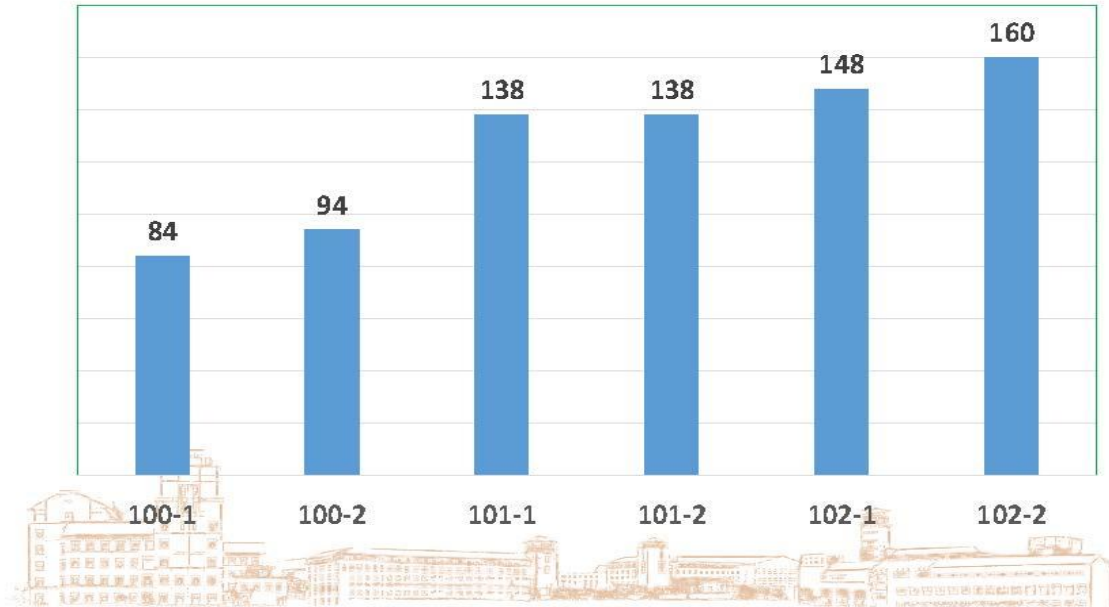
TEL: +886-4-25001111
FAX: +886-4-25001113
http://www.ndhu.edu.tw

國際學者與境外學生服務組

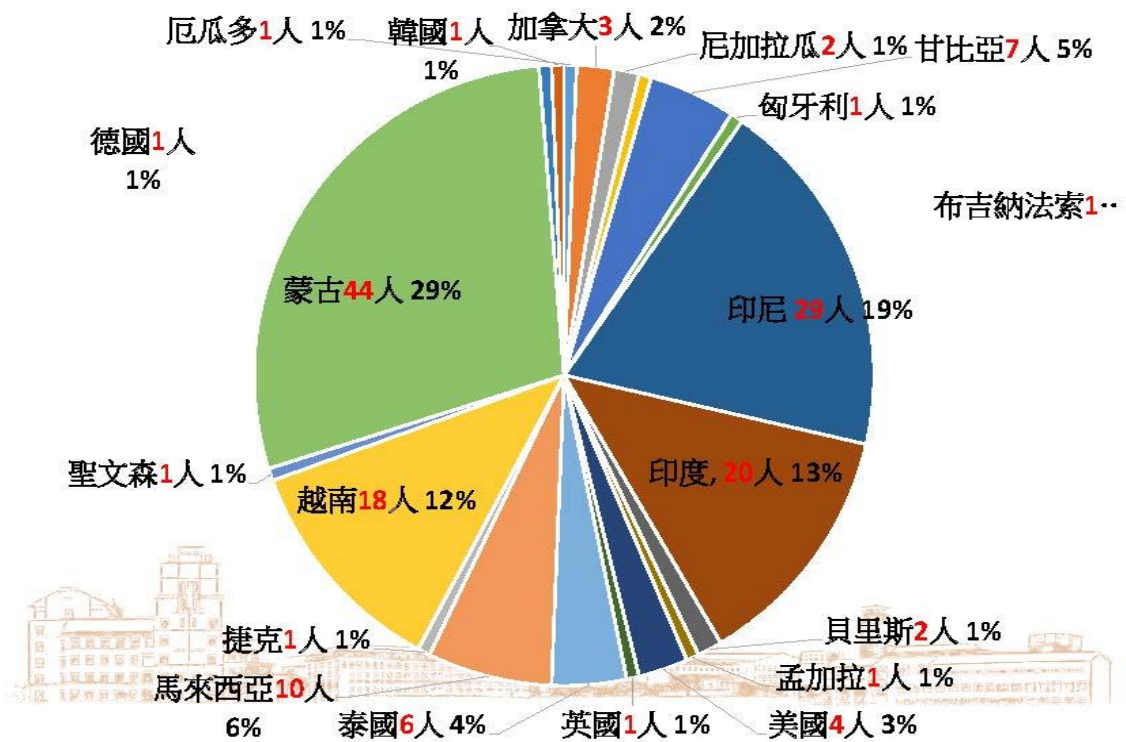
報告人: 宋之華組長



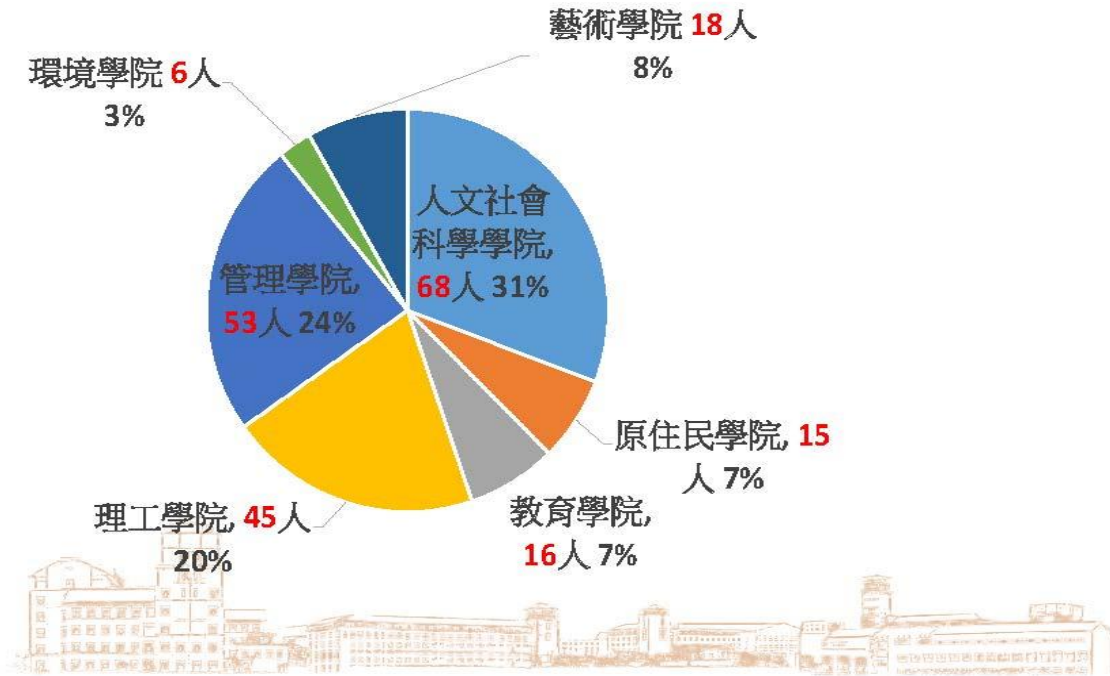
100-102學年度外籍學生人數



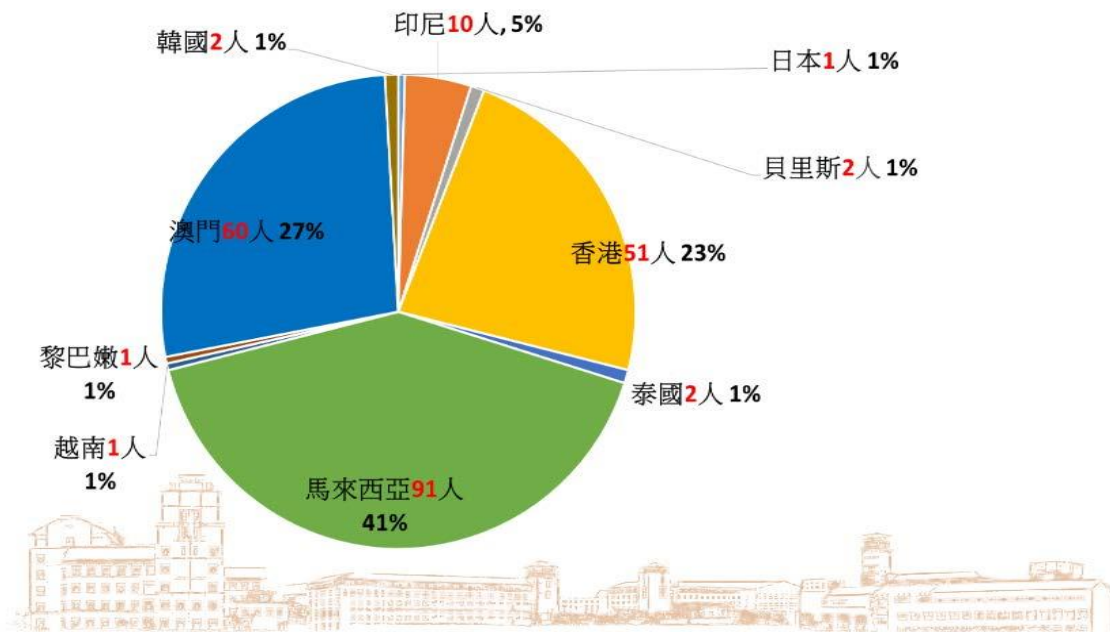
103學年度外籍學生國籍分布圖



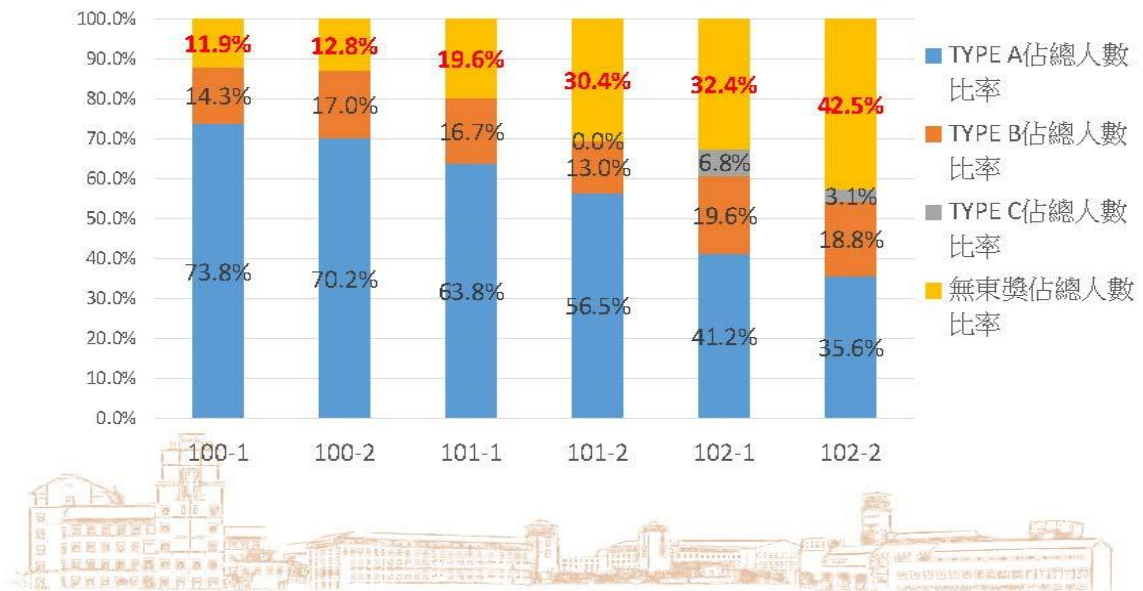
103學年度僑生學院分布圖



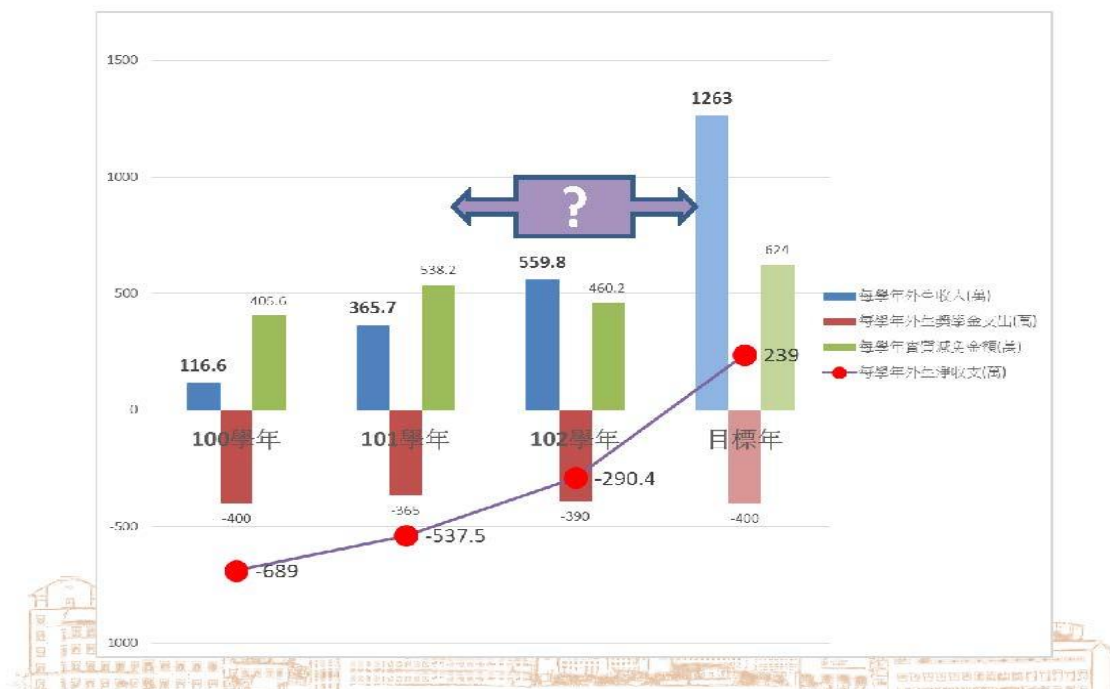
103學年度僑生國籍分布圖



100-102學年度外生獎學金分配情形



100-102學年度外生(含交換生)收支一覽表



以上報告

